

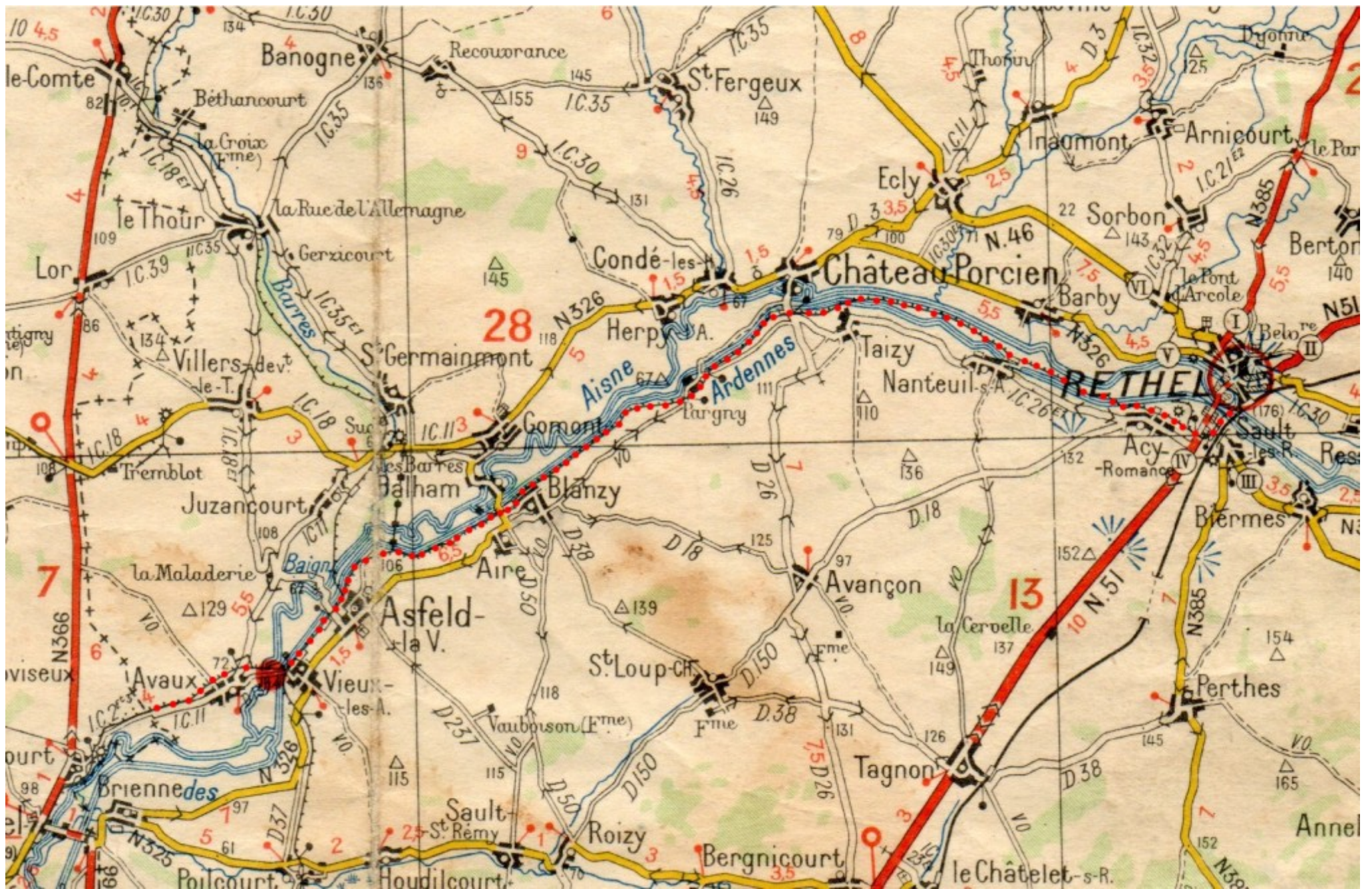
# Le C.B.R.



## Cartes postales de Dominique Mézières

Vallée de l'Aisne. — Départ du C. B. R. en Gare de Rethel.  
A. Wilmet, phot.-édit., Rethel.

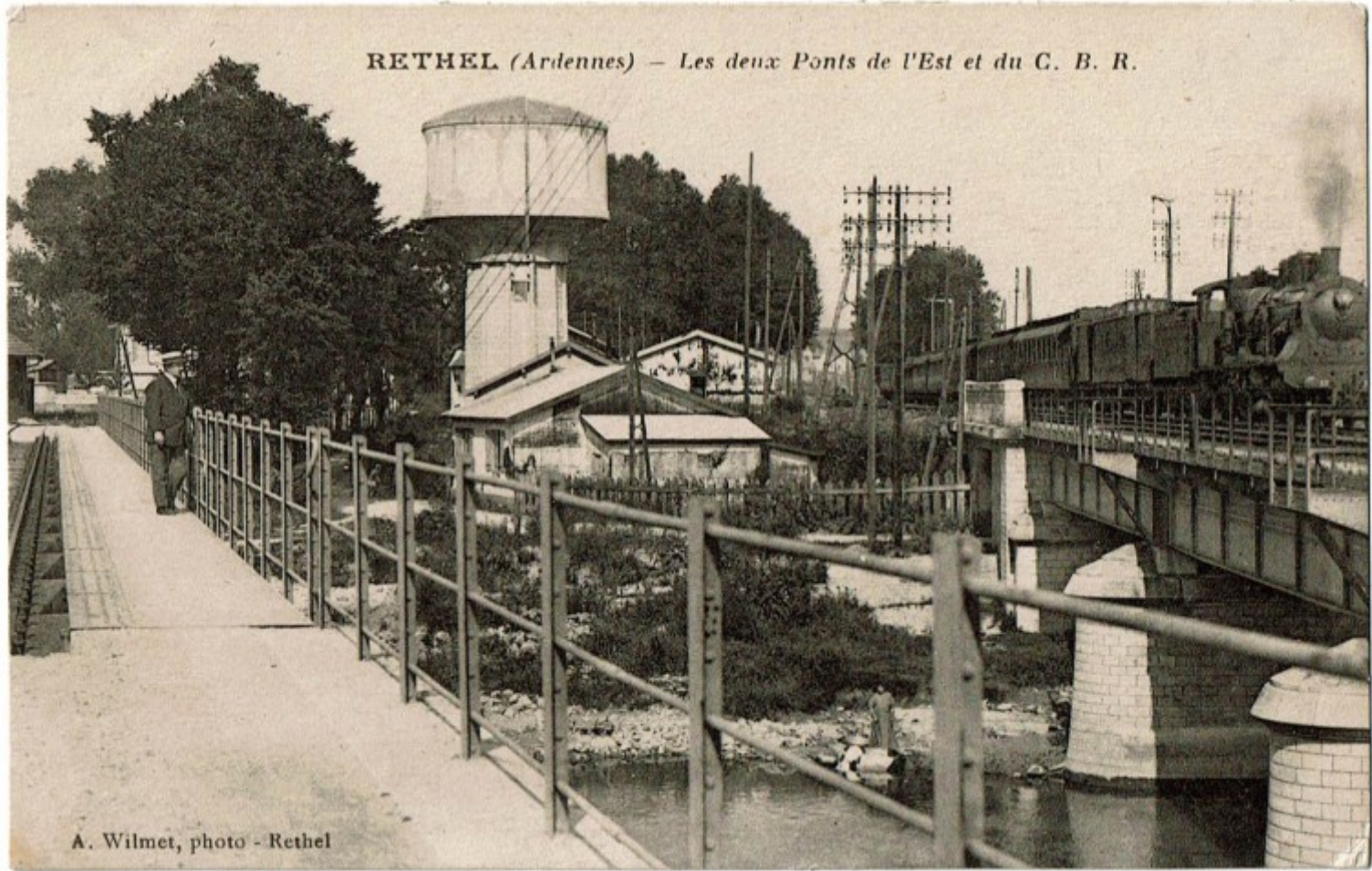




- .... La ligne du C.B.R. de Rethel à Avaux (Carte Michelin 56 de 1948)
- Pont détruit



RETHEL (Ardennes) — *Les deux Ponts de l'Est et du G. B. R.*



A. Wilmet, photo - Rethel

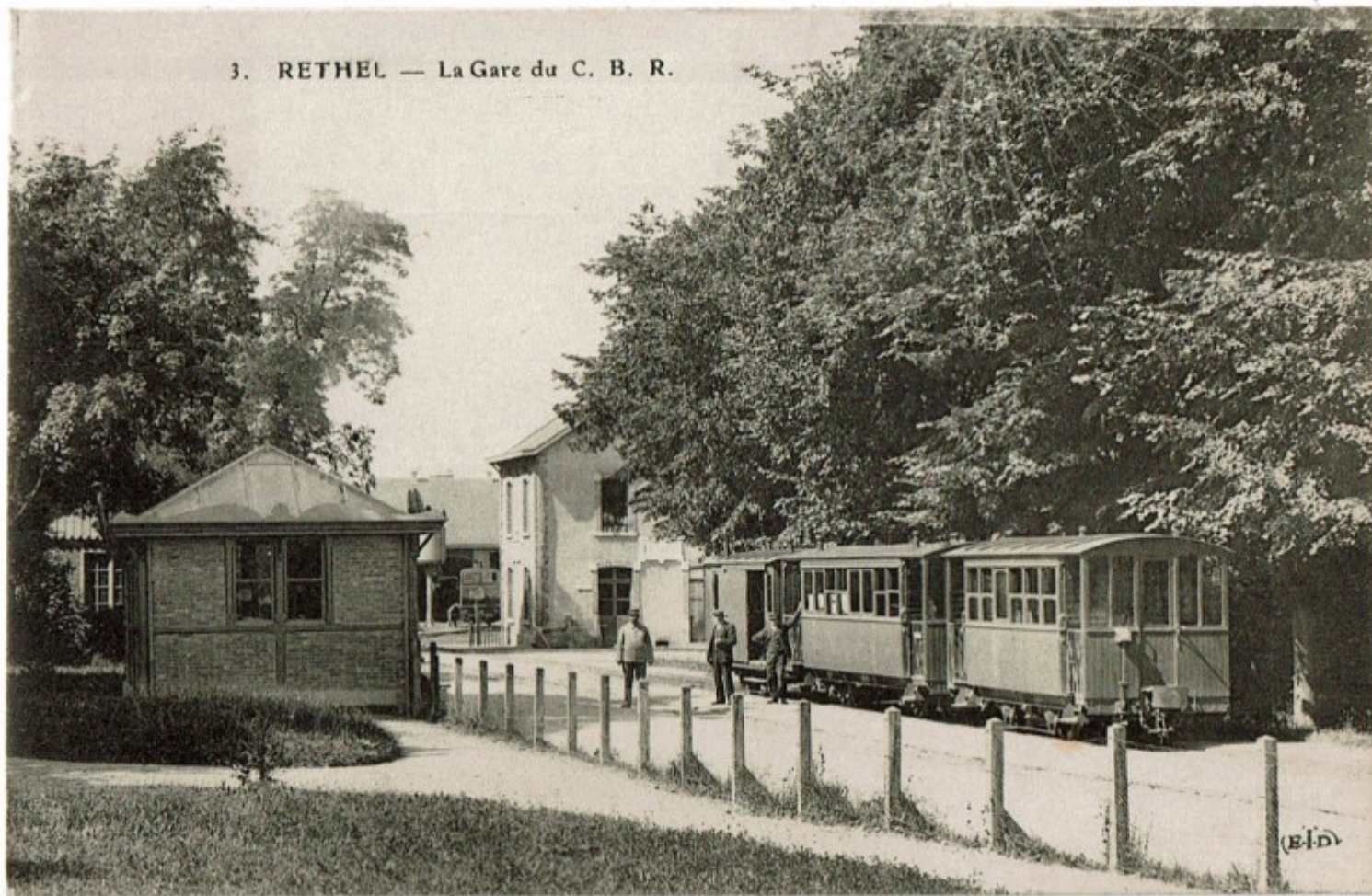


Vallée de l'Aisne. - RETHEL. - La Gare de C. B. R.

A. Wilmet, phot.-édit., Rethel.



3. RETHEL — La Gare du C. B. R.



VALLÉE DE L' AISNE (Ardennes) - CHATEAU-PORCIEN  
La Gare du C. B. R.



A. Wilmet, 1903, edit., Helbel





Vallée de l'AISNE. — La Gare du C. B. R., à Blanzzy-Aire.

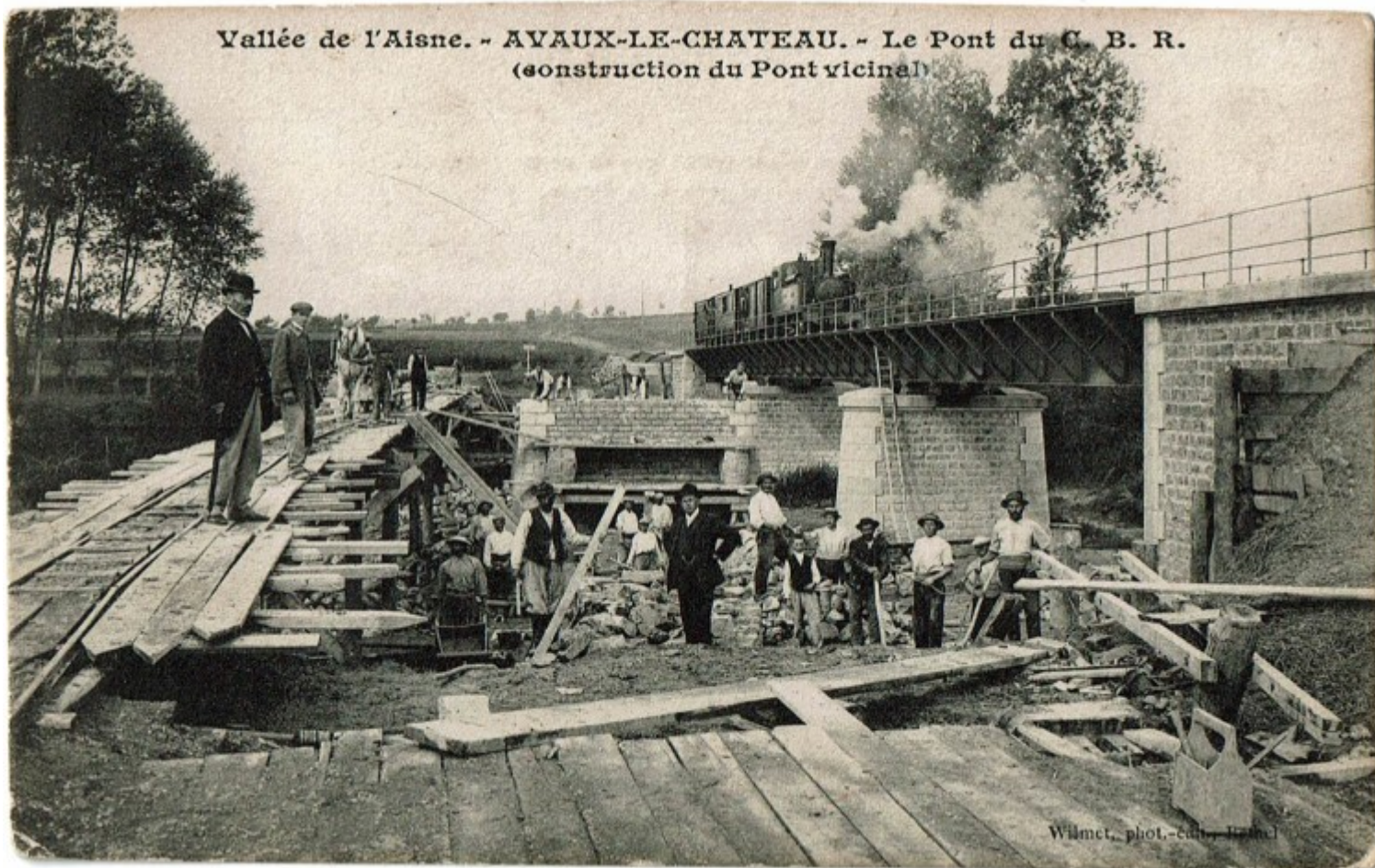
A. Wilmet, phot.-édit., Fet'hel.



Comme plusieurs communes des Ardennes, Blanzzy a été aidée, après la Grande Guerre, par une ville du sud de la France : Salon-de-Provence.  
En remerciement, elle devient Blanzzy-la-Salonnaise, en 1920.



Vallée de l'Aisne. - AVAUX-LE-CHATEAU. - Le Pont du C. B. R.  
(construction du Pont vicinal)



Wilmct. phot.-coll. - 11261



AVAUX-le-CHATEAU (Ardennes) Les deux ponts sur l'Aisne



A. Wilmet phot., Paris

G. Gauthier, edit.





*Avaux-le-Château* (Ardennes). - Passage du Train sur le Pont.

Malhomme, phot. - Plaque Jouglu.